

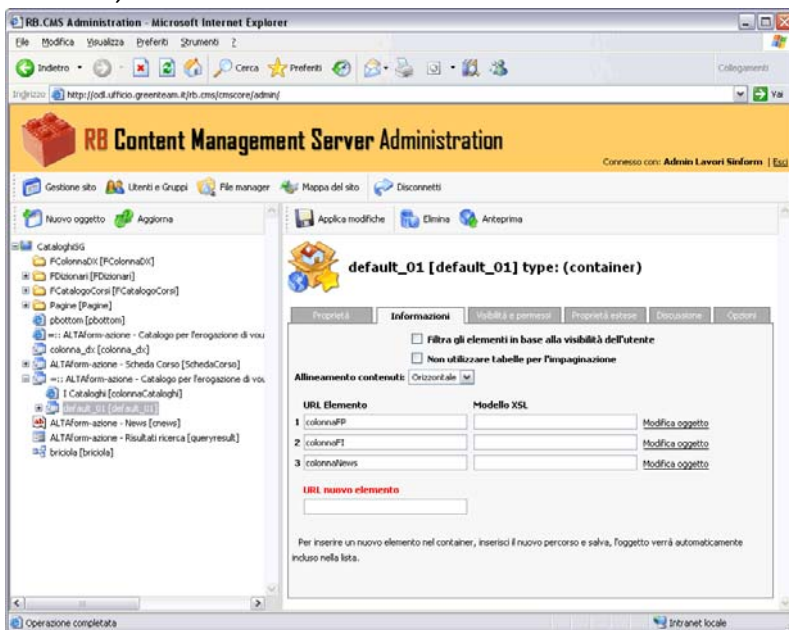


RedBrick CMS

Accessible Content Management System

Cos'è?

RedBrick CMS è un Content Management System (CMS) ovvero è un sistema per la gestione di contenuti da pubblicare su siti e portali web (internet e intranet), conformi alle indicazioni di accessibilità della Legge n. 4 del 09/01/2004 (Legge Stanca).



RedBrick CMS permette di:

- creare rapidamente un sito web partendo da modelli predefiniti e personalizzabili;
- creare e organizzare le pagine del sito;
- generare liste ed archivi di dati e di file, per gestire la pubblicazione e la ricerca on-line di serie di schede, documenti o articoli;
- gestire l'aggiornamento delle informazioni pubblicate;
- prevedere la visualizzazione delle stesse informazioni in più punti del sito e con layout differenziati.

Perché?

I nostri clienti scelgono **RedBrick CMS** perché:

- supporta l'intero processo di sviluppo, dalla scrittura dei contenuti alla pubblicazione;
- è facile da usare, grazie ad un'interfaccia "user friendly" fruibile con qualsiasi browser web;
- riduce l'esigenza di figure specialistiche;
- riduce tempi e costi nella produzione e gestione di siti internet, intranet e portali;
- automatizza l'implementazione di funzionalità standard e ripetitive in ogni sito/portale (per esempio la Mappa, la Ricerca, i Menu di navigazione, ...);
- dispone di elementi predefiniti e meccanismi di workflow, attivabili o meno in un sito/portale secondo un'ottica modulare (es. workflow per la gestione di News, Newsletter, Forum, Faq, servizio di consulenza on line, servizio di help desk, sondaggi e Blog);
- è corredato da una guida per il redattore web di contenuti accessibili.

Accessibilità

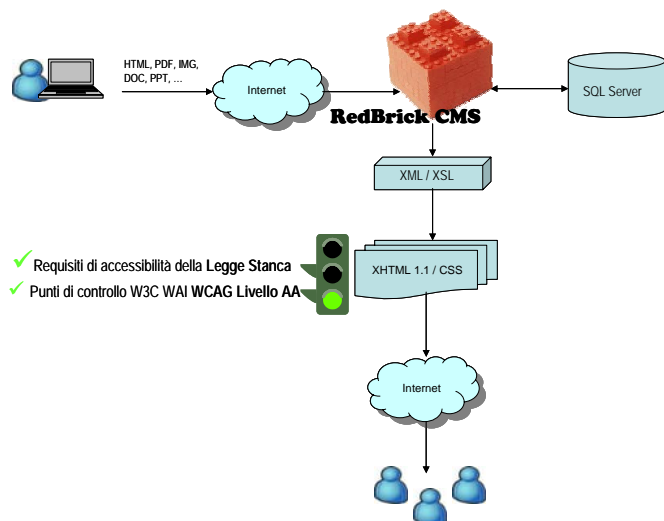
La caratteristica di **RedBrick CMS** è di generare automaticamente, a partire dai contenuti inseriti dall'utente e da una serie di modelli predefiniti, le pagine del sito o del portale, garantendo la completa separazione contenuto / aspetto e la conformità a tutti i punti di controllo automatizzabili della checklist W3C WAI WCAG -AA e alle indicazioni della Legge n. 4 del 9/01/2004 (Legge Stanca) sull'Accessibilità.

In questo modo **RedBrick CMS** risulta essere uno strumento in grado di generare pagine web accessibili e conformi alle normative vigenti per le Pubbliche Amministrazioni e per le Aziende che desiderano soluzioni web accessibili anche con i dispositivi utilizzati da persone disabili.

Come è fatto?

RedBrick CMS è un'applicazione ASP.NET integrata ad Internet Information Services e SQL Server 2000. L'applicazione è sviluppata nella logica di soluzioni Open Standard.

RedBrick CMS memorizza tutti i contenuti in Microsoft SQL Server, gestendoli separatamente rispetto ai template e agli elementi che definiscono il layout del sito. Per la presentazione all'utente finale, i contenuti vengono strutturati in XML e tramite XSL vengono generate pagine XHTML 1.1 conformi ai requisiti di accessibilità.



Supporto per .NET Framework

Sfrutta la potenza di Microsoft .NET e la possibilità di connettere più software in soluzioni di content management attraverso Microsoft .NET Framework.

Integrazione con SQL Server

RedBrick CMS sfrutta l'integrazione con SQL Server per realizzare soluzioni affidabili e scalabili.

XHTML 1.1 e CSS

Genera pagine XHTML *strict*, separando contenuti e aspetto grafico. L'uso dei CSS consente così di creare versioni grafiche alternative dello stesso sito. Inoltre, nel caso di evoluzione dello standard XHTML, sarà sufficiente modificare i layout di presentazione, ma non i contenuti.

Strutturazione dei contenuti XML

RedBrick CMS gestisce i contenuti in formato XML con gli oggetti di tipo segnaposto XML.

Supporto per i fogli di stile XSL

La formattazione e la presentazione dei contenuti è basata sullo standard Extensible Stylesheet Language (XSL).

Amministrazione distribuita

Ottimizza la gestione di più siti sul medesimo server Web o distribuisce i siti su più sistemi affidandone la gestione a differenti amministratori che sovrintendono all'intero sistema in modo distribuito.

Integrazione con Windows Active Directory Service

RedBrick CMS supporta completamente Microsoft Active Directory services.

Archiviazione basata su oggetti

Assicura la massima flessibilità nella gestione dei contenuti all'interno di Microsoft SQL Server, separandoli dai codice sorgente e dagli elementi che determinano il layout del sito. La memorizzazione dei contenuti sotto forma di oggetti permette di aggiornare dinamicamente il sito e di fornire agli utenti soluzioni personalizzate.

Riutilizzare i contenuti in più pagine

Pubblica i contenuti in più parti del sito e in differenti modi sfruttando più layout di visualizzazione per definire il modo in cui i contenuti appariranno in diverse aree del sito.

Modifica dinamica dei layout

Passa rapidamente da un template a un altro per presentare i contenuti in modi diversi e supportare differenti dispositivi di consultazione.



Advanced Infrastructure Solutions
Information Worker Solutions
Integrated E-Business Solutions