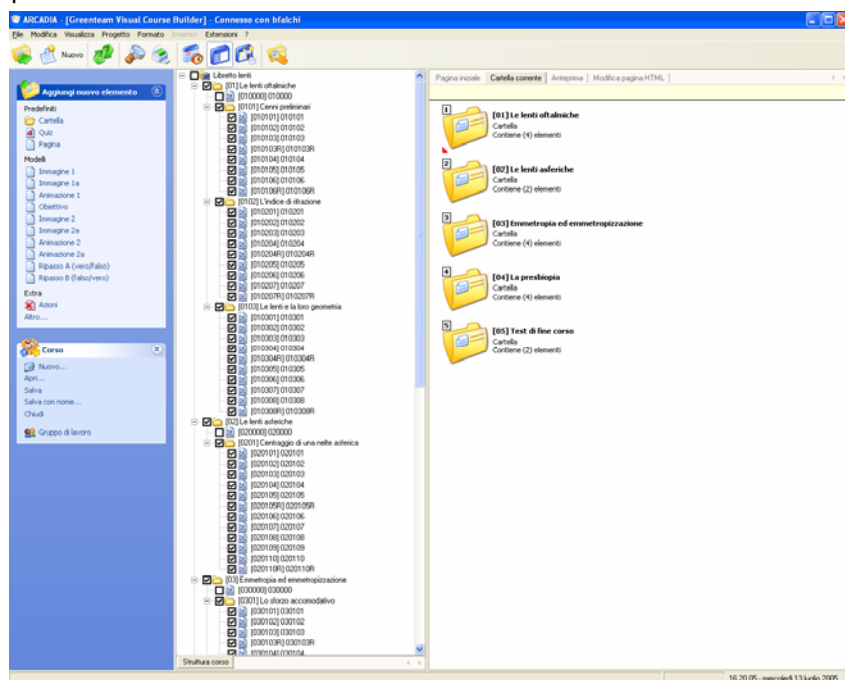


Cos'è?

Arcadia è un insieme di strumenti e di metodologie di lavoro che permette un approccio strutturato al processo di produzione di eContent dalla progettazione al prodotto finito.



Arcadia consente di rivoluzionare il tradizionale metodo di lavoro, semplificando la relazione tra le figure coinvolte nel processo di produzione (esperto dei contenuti, grafico, instructional designer, sviluppatore), riducendo i tempi di produzione e consentendo l'esportazione sui supporti desiderati, qualsiasi sia il loro formato: CdRom, Dispensa cartacea (file di Word), Learning Object Standard SCORM.

Perchè?

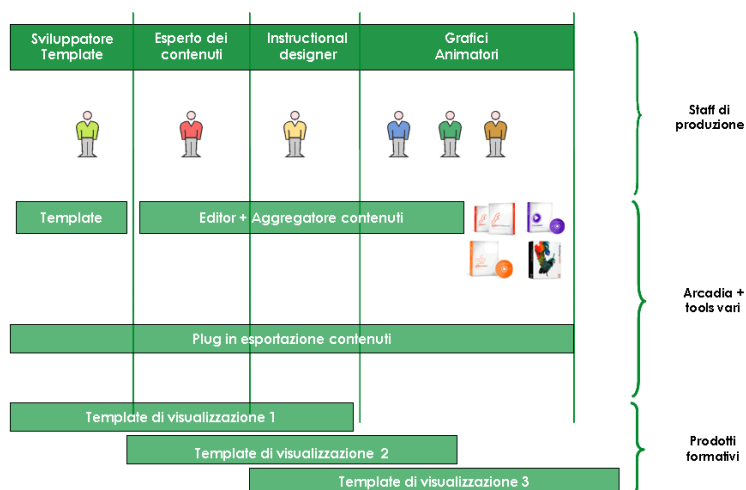
I nostri clienti scelgono **Arcadia** perché consente di:

- disporre di uno strumento (o di più strumenti integrati) che supporti l'intero processo di produzione, dalla scrittura dei contenuti all'assemblaggio, garantendo un approccio strutturato;
- ridurre tempi e costi nella produzione di eContent;
- aumentare la % di riutilizzo dei sottoprodotti realizzati durante il processo di produzione di eContent;
- semplificare il processo di produzione di eContent eliminando e/o automatizzando alcuni passaggi;
- avere più tipologie di output possibili (cartaceo, online, CdRom), per lo stesso contenuto.

L'approccio strutturato di Arcadia

- Sviluppo per processi paralleli.
- Riutilizzo medio-alto dei sottoprodotti di ciascuna fase.
- Formati di output analoghi (XML) nelle varie fasi.
- Più tipi di output per processo.
- Possibile riduzione delle risorse necessarie.
- Template utilizzabili in tutte le fasi (il contenuto è separato dall'interfaccia in tutte le fasi dalla produzione alla visualizzazione).

Il Metodo di lavoro



Template di Produzione

Una serie di cartelle e di file .xml, .xsl che definiscono le regole per strutturare i livelli in cui si articola il prodotto (Capitolo, paragrafo, ecc) e i contenuti (pagina di testo, testo + esercizio, esercizio, ecc).

Template di Visualizzazione

Un'interfaccia realizzata con varie metodologie (Director, HTML e Java Script, Flash, Word, ecc.) che è in grado di interpretare la struttura XML prodotta dal plug-in di esportazione e visualizzare un prodotto.

Le Fasi di lavoro

Fase 0 – Progettazione del prodotto e creazione del (dei) template

Dal confronto tra instructional designer, cliente ed esperto dei contenuti, si individuano l'articolazione del prodotto e i possibili layout di pagina (contenuti, esercizi, contenuti + esercizi, ecc).

Lo sviluppatore procede poi, sulla base dei template esistenti (personalizzandoli) o creandoli ex-novo a realizzare il (i) template di produzione, i plug-in di esportazione e i template di visualizzazione.

Il grafico adatta o realizza il layout del template di visualizzazione.

Fase 1 – Progettazione e creazione macrostruttura

Sulla base dei template definiti e dal confronto tra instructional designer ed esperto dei contenuti viene progettata e creata (dall'instructional designer) la macrostruttura del prodotto.

Fase 2 – Scrittura dei contenuti e storyboard

Utilizzando l'editor di **Arcadia** l'esperto dei contenuti redige il contenuto delle varie pagine che compongono la macrostruttura.

I layout di pagina possono essere preimpostati dall'instructional designer o scelti direttamente dall'esperto dei contenuti.

Oltre ai contenuti, il *kit integrato di gestione e assegnazione delle attività*, analogamente ad uno storyboard, consente di indicare le annotazioni per grafici e/o animazioni.

È possibile il lavoro contemporaneo di più esperti/instructional designer.

Fase 3 – Sviluppo degli asset

Utilizzando gli strumenti propri del loro ruolo, i grafici e gli animatori (sulla base delle indicazioni che trovano all'interno dell'editor) sviluppano gli asset e li importano nel prodotto tramite l'editor stesso.

Arcadia oltre a gestire le attività per ciascun ruolo supporta anche il processo di revisione.

Fase 4 – Produzione degli output

Utilizzando i plug-in di esportazione e i template di visualizzazione l'instructional designer realizza il prodotto(i) finito.

Arcadia consente di gestire più template di visualizzazione per lo stesso plug-in di esportazione.



Advanced Infrastructure Solutions
Information Worker Solutions
Integrated E-Business Solutions